

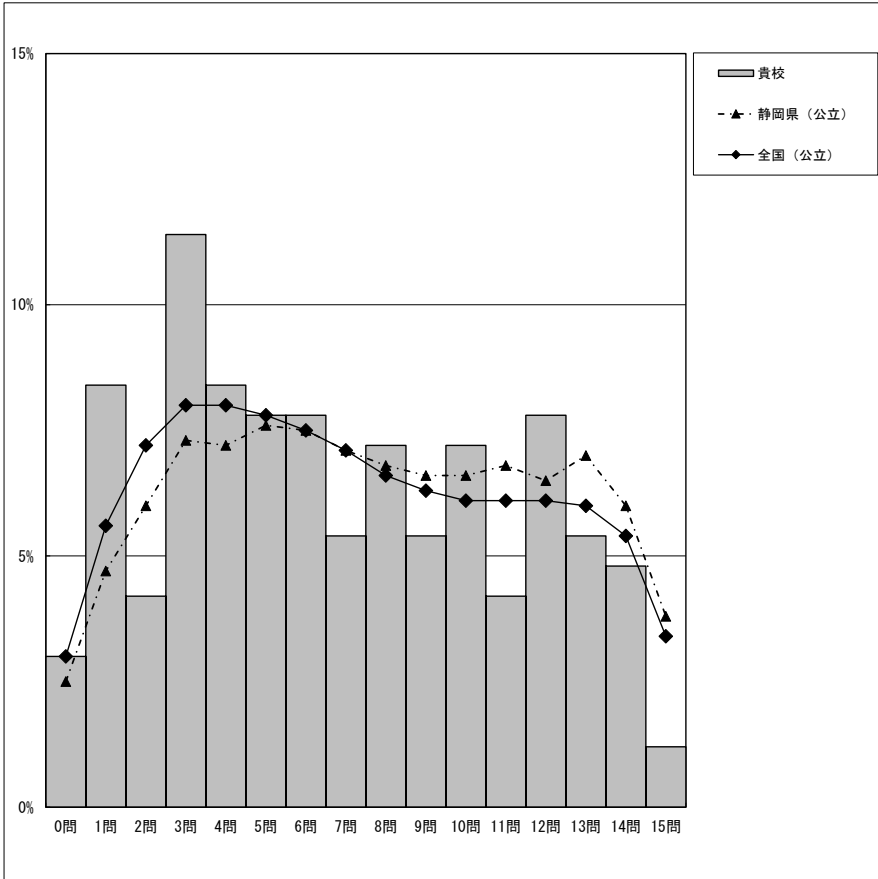
調査結果概況 [数学]

富士宮市立富士宮第一中学校一生徒

・以下の集計値／グラフは、4月17日に実施した調査の結果を、生徒を対象として集計した値である。  
 ※ただし、4月17日に調査を実施していない学校については、4月18日以降4月30日までに実施した調査の結果を集計した値とする。

	生徒数	平均正答数	平均正答率(%)	中央値	標準偏差
富士宮市立富士宮第一中学校	166	6.8 / 15	46	6.0	4.1
静岡県(公立)	25,574	7.6 / 15	51	8.0	4.2
全国(公立)	871,097	7.2 / 15	48.3	7.0	4.2

正答数分布グラフ(横軸:正答数 縦軸:割合)



正答数集計値				
正答数	生徒数	割合(%)		
		貴校	静岡県(公立)	全国(公立)
15問	2	1.2	3.8	3.4
14問	8	4.8	6.0	5.4
13問	9	5.4	7.0	6.0
12問	13	7.8	6.5	6.1
11問	7	4.2	6.8	6.1
△ 10問	12	7.2	6.6	6.1
9問	9	5.4	6.6	6.3
8問	12	7.2	6.8	6.6
7問	9	5.4	7.1	7.1
◇ 6問	13	7.8	7.5	7.5
5問	13	7.8	7.6	7.8
4問	14	8.4	7.2	8.0
▽ 3問	19	11.4	7.3	8.0
2問	7	4.2	6.0	7.2
1問	14	8.4	4.7	5.6
0問	5	3.0	2.5	3.0

※今回の調査での四分位は以下の通りでした。

	貴校	静岡県(公立)	全国(公立)
△ 第3四分位	10.0問	11.0問	11.0問
◇ 第2四分位	6.0問	8.0問	7.0問
▽ 第1四分位	3.0問	4.0問	4.0問

正答数ごとの層分布(全国四分位)

